



# Crise financière et information sur les risques

Nicolas Véron  
6 février 2008



## **Une crise à triple détente**

- **Retournement du marché immobilier US**



- **Fragilisation des banques**



- **Incertitude sur les risques financiers**



## **Information financière: les « mauvaises surprises »**

- **Consolidation**
  - Les banques allemandes : IKB, Sachsen LB, WestLB
- **Evaluation**
  - Merrill Lynch, UBS
- **Contrôle des risques**
  - Société Générale



# L'exposition des banques allemandes

Bank	Conduit	Conduit size* bn USD		Bank relative conduit exposure**		Direct subprime exposure***
		Apr 07	Oct 07	over equity	over assets	
Sachsen LB	Ormond Quay Funding	18,11	14,80	1126%	30,3%	na
IKB	Rhineland Funding	18,34	14,80	494%	20,5%	3,5
West LB	Compass	8,45	7,90	542%	12,7%	1,3
Dresdner Bank	Silver Tower	7,94	7,00	364%	9,9%	na
HVB	Arabella	6,87	2,80	105%	6,6%	minimal
	Salome	na	1,20			
Bayern LB	Giro Lion	7,37	7,10	170%	5,1%	1,9
HSH Nordbank	Poseidon	6,87	4,40	126%	4,0%	1,8
Deutsche Bank	Rheinmain	15,45	7,50	114%	3,3%	na
	Rheingold	na	3,80			
	Bills	na	0,60			
Landesbank Berlin AG	Check Point Charlie	2,19	1,80	179%	2,2%	na
Commerzbank	Kaiserplatz	9,45	6,80	85%	2,2%	1,4
LBBW	Lake Constance	9,00	8,20	59%	1,7%	na
DZ Bank	Coral	4,02	3,40	61%	1,3%	na
Helaba	Opusalpha Funding Limited	1,87	1,10	68%	1,1%	0

\*FAZ, August 25th and October 12th, 2007

\*\*Fitch Ratings, „ABCP Concerns Trigger Liquidity Issues for German Banks“, Special Report, August 23rd, 2007

\*\*\* S&P (2007) "German Banks' Subprime Mortgage And Structured Vehicle Exposure Concerns Are Overstated", Ratings Direct, Sept. 19th 2007; FAZ, Sept. 3rd, FAZ, Sept. 4th, FAZ, Aug. 25th

Source: Jan Pieter Krahen (CFS Francfort), présentation du 18 octobre 2007



## **Le rôle des IFRS: les normes**

- **Information accrue sur les dérivés et les risques**
- **Effet procyclique?**
  - Difficile à gérer pour les banques
  - Mais les alternatives sont pires: cf Japon 1990s
- **Diabolisation liée aux enjeux de gouvernance de l'IASB**



## **Le rôle des IFRS: la mise en oeuvre**

- **Disparités dans la mise en œuvre**
- **La cohérence est essentielle pour que les IFRS contribuent à la stabilité financière (BCE, nov. 2006)**
- **Un problème temporaire ou durable?**



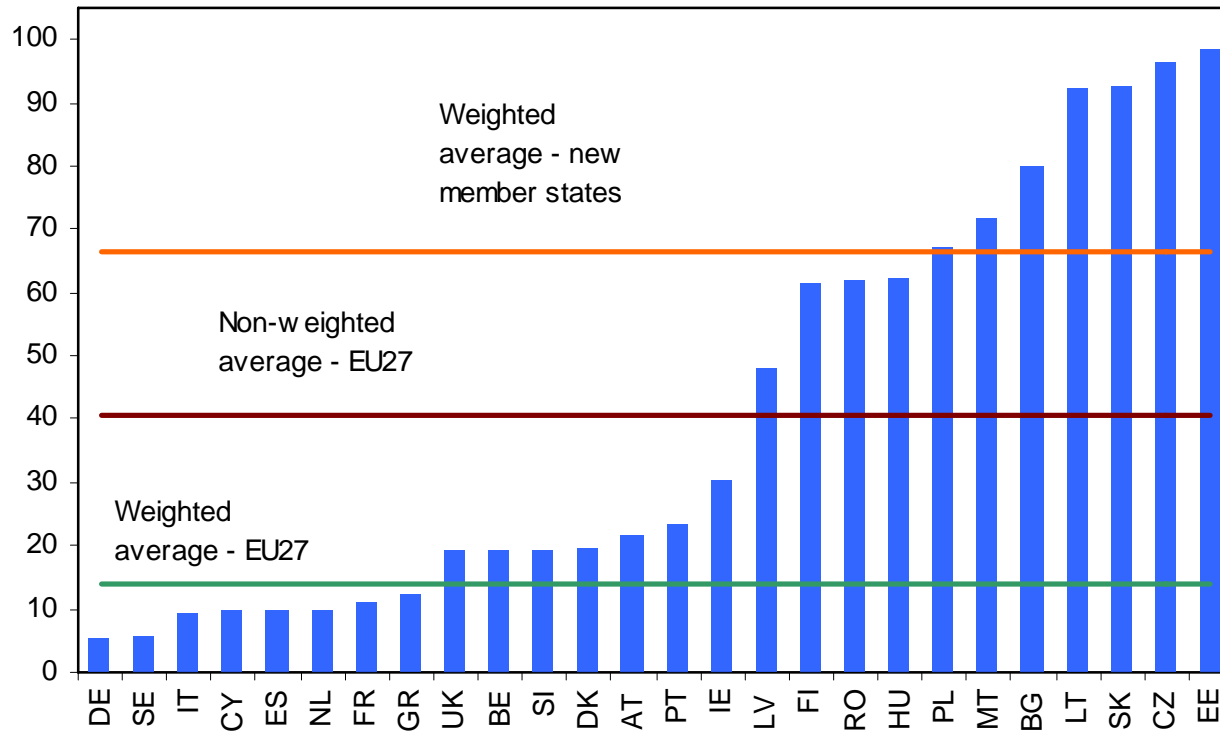
# Bâle II

- **3 piliers**
  - Capital requirements (credit risk, operational risk, market risk)
  - Supervisory review / 'residual risk' (systemic, pension, concentration, strategic, reputation, liquidity, legal)
  - Market discipline → disclosure
- **Meilleure prise en compte des différents types de risques**
- **Trop de délégation aux banques?**
- **Effets procycliques?**



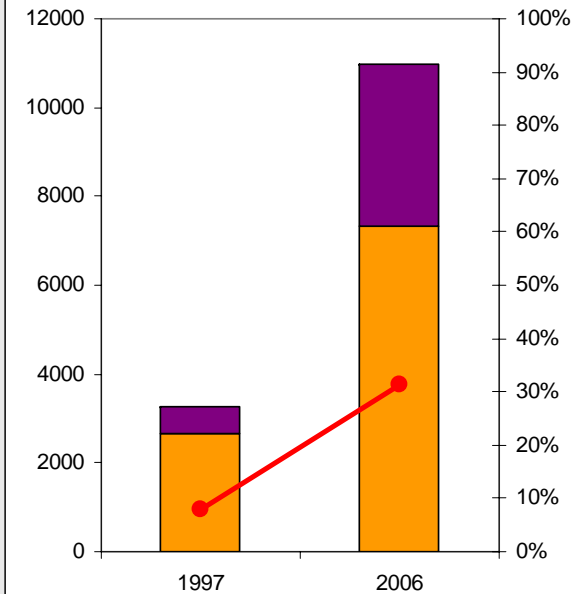
# L'intégration transfrontalière des banques

Share of foreign-owned banks (in percent of total assets)



Source. ECB, EU Banking Sector Stability 2005

Aggregate European assets of Europe's 15 largest listed banks (bn €)



- Assets held in other EU countries
- Assets held in home countries
- European assets held by banks outside their home country, as a % of EU GDP (right-hand scale)

Source for right-hand graph: Bruegel calculation based on banks' public disclosures



## **Des initiatives publiques à venir?**

- **IFRS 7 Financial Instruments Disclosures**
- **« Bilan parallèle »?**
- **Nouvelles obligations d'informations?**
- **Nouvelle organisation de la régulation?**



**Merci de votre attention**

06 63 04 85 19 / [n.veron@bruegel.org](mailto:n.veron@bruegel.org)